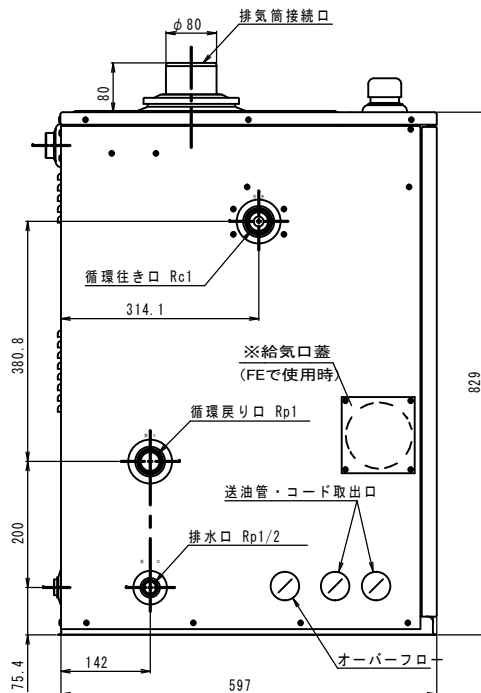
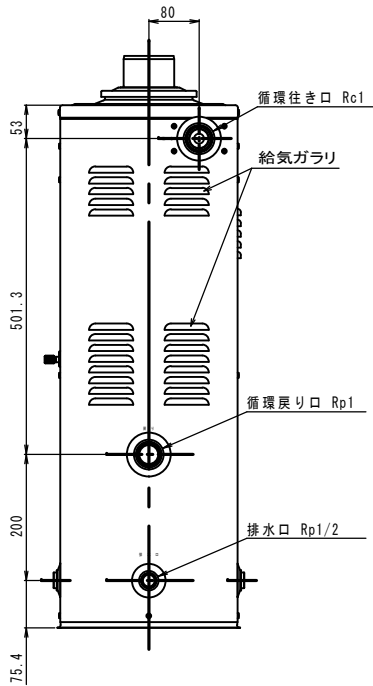
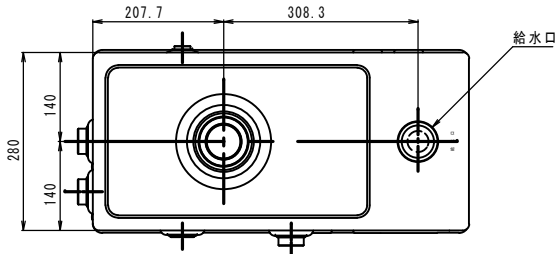
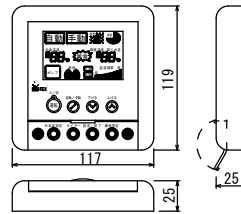


【付属リモコン M-025SH】



※…FFで使用する場合は蓋をせずに給気ホースを接続する事。

型 式		GX-1320	GX-2020	GX-3020
種 類	燃 焼 方 式	圧力噴霧式		
	給排気方式	屋外用開放形、屋内用密閉式強制給排気形		
	用途別方式	融雪用		
	給水方式	タンク式		
	加熱方式	1缶1水路式		
点 火 方 式		高圧放電式		
使 用 燃 料		灯油 JIS 1号灯油		
燃 料 消 費 量		19.0kW (1.85L/h)	29.8kW (2.9L/h)	44.2kW (4.3L/h)
暖 房 効 率		79.4%	85.0%	85.0%
暖 房 出 力		15.1kW (13,000kcal/h)	25.2kW (21,700kcal/h)	37.2kW (32,000kcal/h)
熱 交 換 器 容 量		16.8L	15.2L	15.2L
給 水 タ ン ク		8.0L	8.0L	8.0L
最 高 使 用 圧 力		0.1MPa	0.1MPa	0.1MPa
伝 熱 面 積		0.57㎡	0.8㎡	0.8㎡
質 量		32kg	34kg	37kg
電 源 電 圧 及 び 周 波 数		AC100V 50/60Hz	AC100V 50/60Hz	AC100V 50/60Hz
定 格 消 費 電 力		点火時135/168W 燃焼時118/150W	点火時235/285W 燃焼時225/265W	点火時365/485W 燃焼時345/470W
循 環 ポ ンプ		流量(機外水頭圧3mにおいて)28/31L/min 最高揚程 7.5/10.2m	流量(機外水頭圧3mにおいて)55/55L/min 最高揚程 8.77/11.99m	流量(機外水頭圧3mにおいて)77/77L/min 最高揚程 13.5/13.5m
排気筒の呼び径		D 80	D 80	D 80
排 気 温 度		260°C以下	260°C以下	260°C以下
騒 音 レ ベ ル		48dB(A)	51dB(A)	51dB(A)
ノズル	噴霧量	0.5GPH	0.75GPH	1.0GPH
	スプレーパターン	KH	A	KH
	噴霧角度	60°	60°	60°
電 流 ヒ ュ ー ズ		10A	10A	10A
安 全 装 置		耐震自動消火装置(感震器)、加熱防止装置、燃焼制御装置(炎検出器)、 停電安全装置、空焚き防止装置		
そ の 他 の 装 置		ハイカット		

図面名	ボイラー GX-1320/2020/3020				尺度	
基準	承認	検図	設計	矢野	製図	小山
株式会社ジーテックス 作成日				2014年5月19日		